



COMMUNICATION ET LA GESTION DE L'INFORMATION

CE QUE JE DOIS RETENIR...

Date :

TIC

6^{ème} ...

Nom : Prénom : groupe :

page 1/5

CONNAISSANCES :	NIVEAU D'ACQUISITION :	CAPACITES :
Serveurs. Postes de travail. Terminaux mobiles. Périphériques. Logiciels.	1 (« Je sais »)	- Identifier les principaux composants matériels et logiciels d'un environnement informatique.
Acquisition et restitution des données.	3 (« Je sais faire »)	- Entrer des informations : clavier, lecture magnétique, scanner, appareil photo.
	3 (« Je sais faire »)	- Restituer des informations : affichage (écrans...), impression (encre, 3D, braille...), son, pilotage de machines...
Stockage des données, arborescence.	3 (« Je sais faire »)	- Recenser des données, les classer, les identifier, les stocker, les retrouver dans une arborescence,
Mémoire. Unité de stockage.	2 (« Je sais en parler »)	- Distinguer le rôle des différents types de mémoire.
Consultation de documents numériques.	3 (« Je sais faire »)	- Création et transmission de documents numériques.

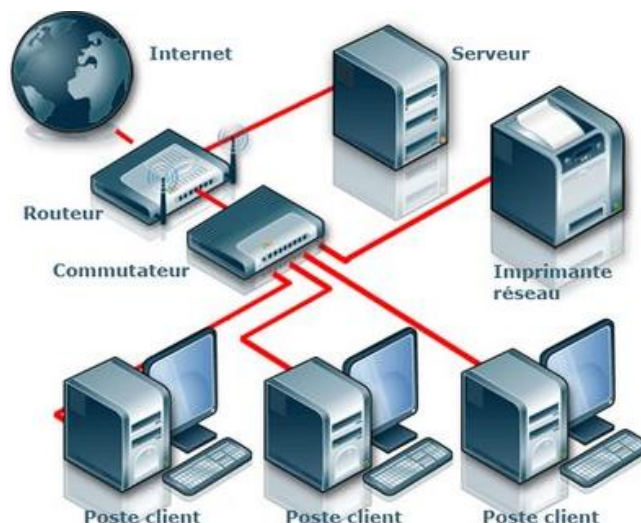
Rappel : L'informatique est un outil utilisé au collège, au travail, à la maison, ... ce qu'il nous permet de réaliser un grand nombre de travaux comme :

Rédiger et mettre en forme des textes,	Communiquer,
Dessiner, modéliser,	Piloter et contrôler des machines,
Effectuer des calculs dans des tableaux, représenter graphiquement des résultats	- Jouer, ... etc...

Le **B2I** (Brevet Informatique et Internet) valide les compétences à acquérir à l'école et au collège.

Au collège, les ordinateurs (*postes de travail*) sont en **réseau** ; ainsi ils peuvent communiquer tous ensemble pour échanger des données au travers d'un serveur qui contrôle tous les échanges. Le gestionnaire du réseau de l'établissement attribue à chaque utilisateur un login et un mot de passe pour accéder à tout ou partie des ressources disponibles.

Dans un réseau on peut également avoir des terminaux mobiles comme les ordinateurs portables, PDA, Pocket PC, etc.





COMMUNICATION ET LA GESTION DE L'INFORMATION

CE QUE JE DOIS RETENIR...

Date :

TIC

6^{ème} ...

Nom : Prénom : groupe :

page 2/5

Tout ordinateur est constitué d'une **unité centrale** (qui comporte le **micro-processeur** et la **mémoire**) et de **périphériques**.

On distingue :

- les **périphériques d'entrée**, qui nous permettent de communiquer vers l'Unité Centrale
- et les **périphériques de sortie**, qui permettent à l'UC de nous restituer des informations.

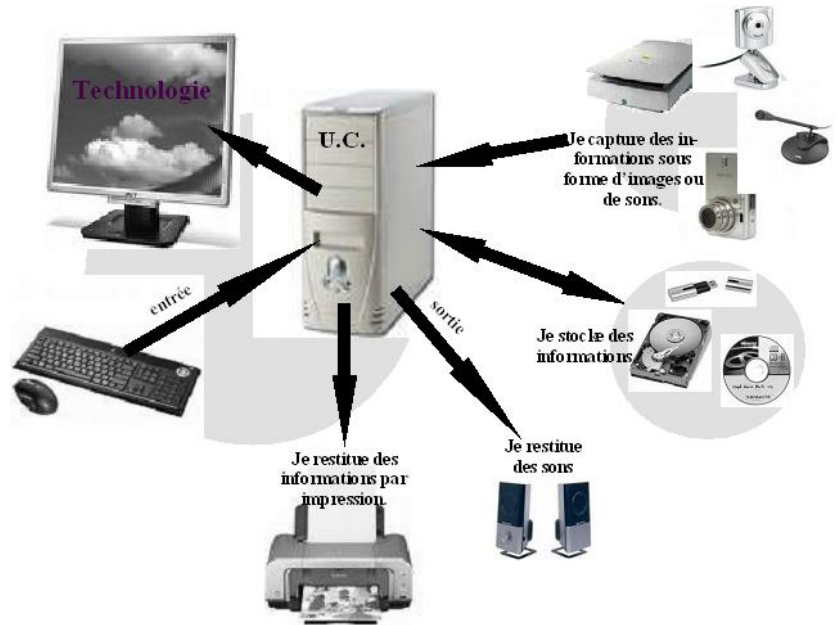
Périphériques d'entrée

Données

Unité centrale

Données

Périphériques de sortie



La numérisation de l'information sous toutes ses formes amène de nouvelles façons d'utiliser et de consommer (achat de MP4, téléphone portable...).

II. LES LOGICIELS :

Les logiciels sont des **programmes** indispensables au fonctionnement de l'ordinateur, qui permettent de **créer ou traiter des informations numériques**.

Selon ses besoins, l'utilisateur aura recours à un logiciel spécifique :

- un traitement de texte	pour rédiger toutes sortes de documents à base de textes mais également avec des images, photos,... (lettre, bulletins,...)
- un tableur-grapheur	pour faire des tableaux, des calculs automatisés et des graphiques associés,
- un logiciel de C.F.A.O.	(Conception et Fabrication Assistée par Ordinateur) pour dessiner une pièce et piloter l'automate qui la façonnera.
- un logiciel de communication	(Internet, messagerie, dialogue, etc...)
- un logiciel de jeu ...	

LE STOCKAGE DES INFORMATIONS :

Lorsque tu crées ou tu modifies un fichier, tu utilises la mémoire vive de l'ordinateur qui sera effacée lorsque tu quittes le logiciel. Il faut donc absolument l'enregistrer pour sauvegarder ton travail sur une unité de stockage appelée mémoire de masse (disque dur, CD-ROM, clé USB,...).



COMMUNICATION ET LA GESTION DE L'INFORMATION

CE QUE JE DOIS RETENIR...

Date :

TIC

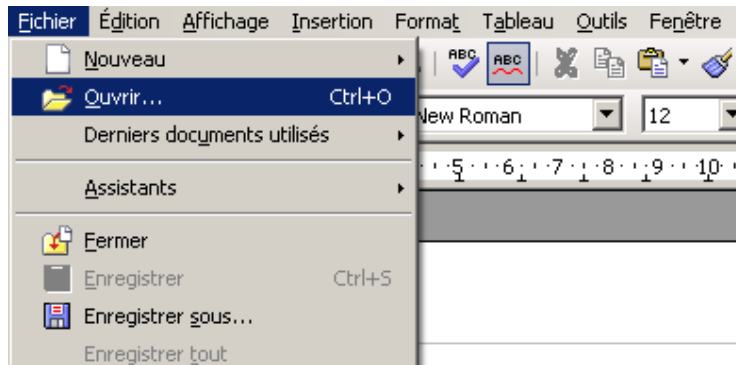
6^{ème} ...

Nom : Prénom : groupe :

page 3/5

CONSULTATION DE DOCUMENTS NUMERIQUES :

Pour consulter à nouveau un document stocké sur le serveur ou ton ordinateur, tu peux utiliser la commande ouvrir du menu fichier après avoir ouvert le logiciel approprié.



- **L'avantage d'un classement ordonné.**

Dès sa création, il est important d'enregistrer un document en lui donnant **un nom** qui permettra de le reconnaître facilement, pour pouvoir le **modifier** ou le **consulter** à nouveau. Le **fichier** ainsi créé sera stocké à un **emplacement** choisi dans un **répertoire ou dossier**.

Dans une unité de stockage (disque dur, CD-ROM, clé USB,...), les dossiers sont classés et organisés. Leur ensemble constitue l'**arborescence** de cette unité.

- **Un exemple d'arborescence**



Nom du **dossier** en cours de consultation

Liste des fichiers contenus dans le **dossier** "voiture robot"

Adresse du fichier "cablage" stocké sur le disque amovible E: (par exemple, une clef USB) :

E: \ collège \ 6eme \ voiture robot \ cablage

Pour **ouvrir** un document ou **l'enregistrer**, il faut donc toujours préciser 3 choses :
Le nom du Disque, le nom du Dossier, le nom du Fichier

	6 - Les TIC en TECHNOLOGIE	
	COMMUNICATION ET LA GESTION DE L'INFORMATION CE QUE JE DOIS RETENIR...	
Date :		<i>TIC</i>
6 ^{ème} ...	Nom : Prénom : groupe :	page 4/5

CONNAISSANCES :	D'ACQUISITION :	CAPACITES :
Création et transmission de documents numériques.	2 (« Je sais en parler »)	- Composer, présenter un document numérique (message, texte mis en page, tableaux, schéma, composition graphique) et le communiquer à un destinataire par des moyens électroniques.
	3 (« Je sais faire »)	- Présenter dans un document numérique les étapes d'une démarche ou d'un raisonnement.
Recherche d'informations sur la "toile".	2 (« Je sais en parler »)	- Retrouver une ou plusieurs informations à partir d'adresses URL données.

I. HISTORIQUE

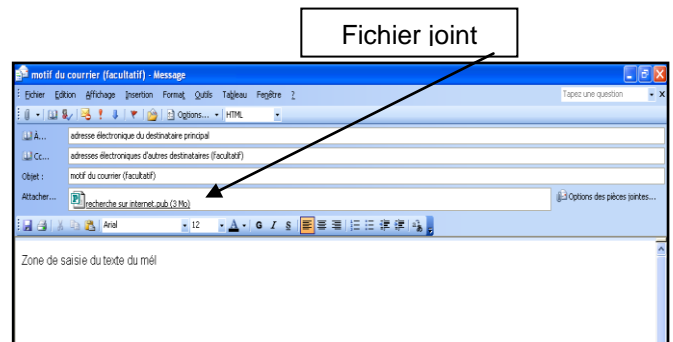
Vers la fin des années soixante, en pleine guerre froide, l'armée américaine développe un moyen de communication capable de résister à une attaque nucléaire. Les techniciens mettent au point un réseau (Arpanet) reliant des ordinateurs entre eux.

Très vite, les besoins d'échange d'informations entre les centres de recherche et les universités se développent : le réseau Internet permet ces échanges de données aux Etats-Unis. (source Wikipédia)

II. LA COMMUNICATION D'INFORMATIONS PAR MESSAGERIE

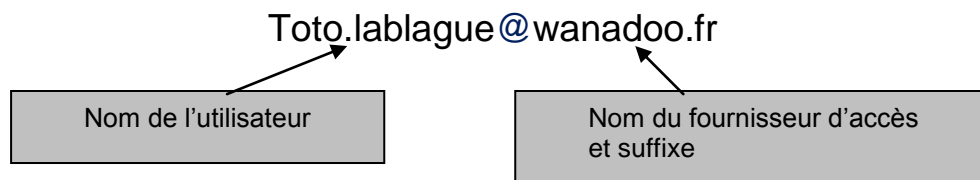
Un logiciel de messagerie électronique permet :

- D'envoyer et de recevoir des **messages** et/ou des documents numériques sous forme de **fichiers joints**
- De stocker et classer les méls (messages électroniques) reçus dans des dossiers
- De gérer les **adresses électroniques** de ses contacts dans un **carnet d'adresses**



Le courrier électronique ou mél : message électronique échangé par Internet.

STRUCTURE D'UNE ADRESSE MEL





COMMUNICATION ET LA GESTION DE L'INFORMATION

CE QUE JE DOIS RETENIR...

Date :

TIC

6^{ème} ...

Nom : Prénom : groupe :

page 5/5

III. LA CONSULTATION D'INFORMATIONS SUR INTERNET

Pour pouvoir consulter les informations sur **Internet**, on utilise un **navigateur**.

Les navigateurs affichent les informations présentes sur les pages des **sites web**.

Chaque site est repéré par une **adresse URL** qui lui est propre.

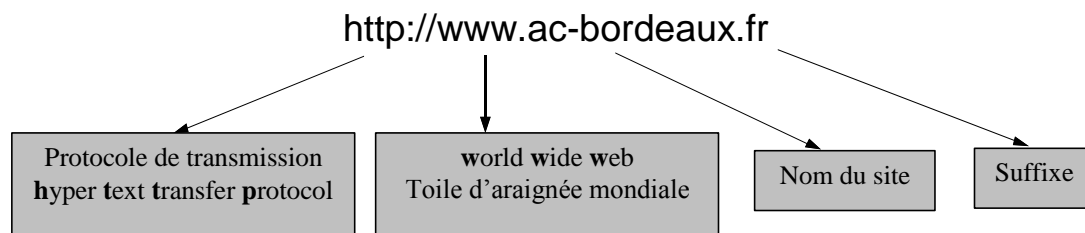


Internet : Réseau international d'ordinateurs destiné à échanger des informations, des fichiers et des messages.

Navigateur : Logiciel qui permet de se connecter au réseau Internet et de lire les pages des sites (exemples : Mozilla, Internet explorer,).

Site web : Ensemble de pages contenant des informations disponibles sur Internet.

STRUCTURE URL D'UNE ADRESSE DE SITE WEB



Quelques suffixes :

.com	.net	.edu	.gouv	.fr
Commercial	Réseau	Education	Gouvernement	France

IV. LA RECHERCHE D'INFORMATIONS SUR INTERNET

Pour accéder à un site Web, on peut :

- Utiliser un **moteur de recherche**, si on ne connaît aucune adresse de site. Il permet, à partir de **mots clés**, de trouver l'ensemble des sites qui abordent un sujet donné.
- Ou saisir directement son adresse dans la barre de saisie du navigateur.

On découvre les différentes pages d'un site en cliquant sur des **liens** qui peuvent être du texte ou des images



Moteur de recherche : Logiciel qui permet de trouver des sites à partir de mots clés.

Requête : Question établie à partir de mots-clés dans le but d'accéder à une sélection de sites précis.

Lien : Zone de texte ou image qui autorise l'accès vers une autre information.